

### Luciferase 活性检测报告

#### 1. 检测细胞：HEK293-eGFP-puro

#### 2. 实验仪器及耗材

名称	来源	货号
荧光显微镜	Motic	MXH-100
倒置显微镜	Motic	AE30
培养皿	Nest	—
移液器	Thermo	4640050

#### 3. 实验试剂

名称	来源	货号
HEK293-eGFP-PURO 培养液	Immocell	IMC-301125
PBS 缓冲液	Immocell	IMC-401
胰酶	Immocell	IMC-501

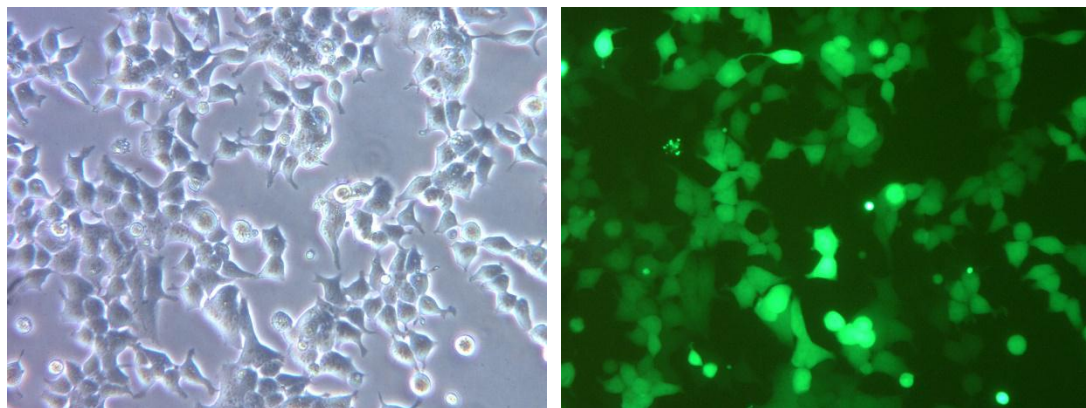
#### 4. 实验步骤

##### A. 显微镜观察

- 1) 消化下细胞并计数，将之重悬为  $1 \times 10^6$ /mL，铺 2mL 到新的六孔板中。
- 2) 待 24h 贴壁后，置于荧光显微镜下观察拍照。

#### 5. 检测结果

##### 荧光结果



检测日期：2021.05.20

检测人：林丽钧

网站：www.immocell.com

电话：400-080-3389

邮箱：im@immocell.com

